

1

Утверждаю
Старший авиационный начальник
посадочной площадки
«Каменноостровская»

 Д.В. Попов
«17» Апреля 2014г..

АЭРОНАВИГАЦИОННЫЙ ПАСПОРТ ПОСАДОЧНОЙ ПЛОЩАДКИ

Каменноостровская

Санкт-Петербург
2014 г.

**ЛИСТ СОГЛАСОВАНИЯ
к АНППП «Каменноостровская»**

СОГЛАСОВАНО:

<p>Начальник Санкт-Петербургского ЗЦ ЕС ОрВД</p> <p> _____ Д.В. Исаев</p> <p>« 21 »  2014 г.</p> <p>М.П. </p>	<p>Начальник Санкт-Петербургского РЦ ЕС ОрВД</p> <p> _____ А.М. Минаков</p> <p>« 21 »  2014 г.</p> <p>М.П. </p>
<p>Начальник АДЦ Санкт-Петербургского центра ОВД</p> <p> _____ Г.А. Волощенко</p> <p>« 21 »  2014 г.</p> <p>М.П. </p>	<p>Начальник АКДП Санкт-Петербургского центра ОВД</p> <p> _____ И.И. Хисамиев</p> <p>« 21 »  2014 г.</p> <p>М.П. </p>

Считаю необходимым
принять формулировку
в п. 8. до:

"Толеты на тс. площадке
осуществляются в соотв.ии
с Рекомендациями по
ИВП в зоне ограничений
ИЛР 1 нар. г. СПб"

Машу —

2 СОДЕРЖАНИЕ

Лист согласования.	0-1
Регистрация поправок аэронавигационного паспорта посадочной площадки.	0-2
Контрольный лист	0-3
1. Географические и административные данные посадочной площадки.	1-1
2. Время работы служб и средств по обслуживанию на посадочной площадке.	1-2
3. Данные по перронам.	1-3
4. Данные по рулежным дорожкам (РД).	1-4
5. Данные по местам стоянок воздушных судов посадочной площадки.	1-5
6. Данные по местам проверок высотомеров посадочной площадки.	1-6
7. Данные по препятствиям посадочной площадки радиусом 5 км с центром в контрольной точке посадочной площадки	1-7
8. Минимумы посадочной площадки	1-8
9. Физические характеристики посадочной площадки.	1-9
10. Огни приближения и огни ВПП посадочной площадки.	1-10
11. Организация выполнения полетов на посадочной площадке.	1-11
12. Запретные зоны, зоны ограничения полетов, постоянные опасные зоны, специальные зоны.	1-12
13. Данные средств связи на посадочной площадке	1-13
14. Радионавигационные средства и средства посадки посадочной площадки.	1-14
15. Перечень карт (схем) посадочной площадки.	1-15
16. Перечень доказательной документации	1-16
Приложения	2
Карта посадочной площадки.	2 – 1
Карта наземного движения (огни и знаки руления).	2 – 2
Карта препятствий в R=5 км от контрольной точки посадочной площадки.	2 – 3
Карта маршрутов вылета и прибытия.	2 – 4
Карта захода по приборам.	2 – 5
Карта захода на посадку по ПВП.	2 – 6
Схема концентрации и перелета птиц в окрестностях посадочной площадки.	2 – 7
Схема расположения радиотехнического и метеорологического оборудования.	2 – 8
Схема продольного профиля оси ВПП посадочной площадки.	2 – 9
Схема выполнения маневра для внеочередного захода на посадку или ухода на запасной аэродром.	2 – 10
Справочная информация	3 - 1
Регистрация сверок (проверок АНППП).	



ЛИСТ СОГЛАСОВАНИЯ

Ф.И.О. лица, ответственного за ведение паспорта посадочной площадки Каменноостровская	Попов Денис Викторович	
Занимаемая должность (служба) ответственного лица.		
Приказ (распоряжение) о назначении ответственного лица.	Приказ №187/И от 17.04.2014 г.	
<i>Наименование службы</i>	<i>Подпись/дата</i>	<i>Расшифровка подписи</i>
-	-	-
-	-	-





КОНТРОЛЬНЫЙ ЛИСТ

0-3

Лист		Дата	
1. Титульный лист.		18 апреля 2014 г.	
2. Содержание		18 апреля 2014 г.	
0 - 1 Лист согласований.		18 апреля 2014 г.	
0 - 2 Регистрация поправок в АНППП.		18 апреля 2014 г.	
0 - 3 Контрольный лист		18 апреля 2014 г.	
Лист	Дата	Лист	Дата
1 --1	18 апреля 2014 г.	1 – 15	18 апреля 2014 г.
1 – 2	18 апреля 2014 г.	1 – 16	18 апреля 2014 г.
1 – 3	18 апреля 2014 г.	2.1	18 апреля 2014 г.
1 – 4	18 апреля 2014 г.	2 – 1	18 апреля 2014 г.
1 – 5	18 апреля 2014 г.	2 – 2	18 апреля 2014 г.
1 – 6	18 апреля 2014 г.	2 – 3	18 апреля 2014 г.
1 – 7	18 апреля 2014 г.	2 – 4	18 апреля 2014 г.
1 – 7.1	18 апреля 2014 г.	2 – 5	18 апреля 2014 г.
1 – 7.2	18 апреля 2014 г.	2 – 6	18 апреля 2014 г.
1 – 7.3	18 апреля 2014 г.	2 – 7	18 апреля 2014 г.
1 – 8	18 апреля 2014 г.	2 – 8	18 апреля 2014 г.
1 – 9	18 апреля 2014 г.	2 – 9	18 апреля 2014 г.
1 – 10	18 апреля 2014 г.	2 – 10	18 апреля 2014 г.
1 – 11	18 апреля 2014 г.	3 - 1	18 апреля 2014 г.
1 – 12	18 апреля 2014 г.		
1 – 13	18 апреля 2014 г.		
1 – 14	18 апреля 2014 г.		
Лист		Дата	
Регистрация сверок (проверок АНППП)		18 апреля 2014 г.	
В настоящем экземпляре сброшюровано 37 (тридцать семь) листа.			



1. ГЕОГРАФИЧЕСКИЕ И АДМИНИСТРАТИВНЫЕ ДАННЫЕ ПОСАДОЧНОЙ ПЛОЩАДКИ «Каменноостровская»

№ п.п.	Наименования аэронавигационных данных (АНД)	Значение элемента АНД	Доказательная документация
1	2	3	4
1.1	Указатель (индекс) местоположения посадочной площадки	-	-
1.2	Название	Каменноостровская	-
1.3	Наименование собственника посадочной площадки	Управление делами Президента РФ	-
1.4	Юридический адрес собственника посадочной площадки.	-	-
1.5	Номер телефона собственника посадочной площадки	(812) 959-44-39	-
1.6	Номер факса собственника посадочной площадки	-	-
1.7	Е-mail собственника посадочной площадки	-	-
1.8	Полное название ближайшего к посадочной площадке крупного населенного пункта	г. Санкт-Петербург	(8)
1.9	Направление и расстояние от центра города или населенного пункта	4,8 км северо-западнее центра г. Санкт-Петербург	(8)
1.10	Координаты местоположения контрольной точки посадочной площадки (широта, долгота в градусах, минутах и секундах)	59°58'40"с 030°16'40"в	(1)
1.11	Система координат	ПЗ – 90.02	(1)
1.12	Вид покрытия ВПП посадочной площадки	Асфальт	(2)
1.13	Превышение (абсолютная высота) контрольной точки посадочной площадки (м)	11 м	(1)
1.14	Магнитное склонение посадочной площадки (в градусах)	+10	(1)
1.15	Ограничения на посадку на ВПП	13,5 т	(2)
1.16	Подразделения, базирующиеся на посадочной площадке	нет	-



2. ВРЕМЯ РАБОТЫ СЛУЖБ И СРЕДСТВ ПО ОБСЛУЖИВАНИЮ ПОСАДОЧНОЙ ПЛОЩАДКИ «Каменноостровская»

№ п.п.	Наименования аэронавигационных данных (АНД)	Значение элемента АНД	Доказате льная документ ация
1	2	3	4
2.1	Администрация посадочной площадки	Круглосуточно	-
2.2	Аэропорт (Посадочная площадка)	-	-
2.3	Таможня и иммиграционная служба	-	-
2.4	Медицинская и санитарная служба	-	-
2.5	Бюро САИ по проведению инструктажа	-	-
2.6	Бюро информации ОВД	-	-
2.7	Метеорологическое бюро по проведению инструктажа	-	-
2.8	Служба воздушного движения (ОВД)	-	-
2.9	Служба заправки топливом	-	-
2.10	Служба оформления и обработки	-	-
2.11	Служба обеспечения безопасности	-	-
2.12	Служба противообледенительной обработки	-	-
2.13	Служба поискового и аварийно- спасательного обеспечения полетов	-	-
2.14	Служба обеспечения бортовым питанием	-	-
2.15	Медицинская служба	-	-
2.16	Аэродромная служба	-	-



3. ДАННЫЕ ПО ПЕРРОНАМ ПОСАДОЧНОЙ ПЛОЩАДКИ «Каменноостровская»

№ п.п.	Наименования аэронавигационных данных (АНД)	Значение элемента АНД	Доказательная документация
Перроны на посадочной площадке отсутствуют.			
1	2	3	4
3.1	Наименование перрона	-	
3.1.1	Тип покрытия перрона	-	
3.1.2	Прочность покрытия перрона (PCN) ¹⁾	-	
3.1.3	Обозначение точки границы перрона	-	
3.1.4	Координаты точки границы перрона (широта, долгота в градусах, минутах, секундах)	-	

¹⁾ PCN – классификационное число покрытия ВПП.



**4. ДАННЫЕ ПО РУЛЕЖНЫМ ДОРОЖКАМ (РД)
ПОСАДОЧНОЙ ПЛОЩАДКИ «Каменноостровская»**

№ п.п.	Наименования аэронавигационных данных (АНД)	Значение элемента АНД	Доказательная документация
Рулежные дорожки на посадочной площадке отсутствуют.			
1	2	3	4
4.1	РД:	-	-
4.1.1	Обозначение РД	-	-
4.1.2	Тип покрытия РД	-	-
4.1.3	Прочность покрытия РД (PCN)	-	-
4.1.4	Протяженность РД (м)	-	-
4.1.5	Ширина РД (м)	-	-
4.1.6	Маркировка РД	-	-
4.1.7	Истинный пеленг (азимут) РД (в градусах и сотых долях градуса)	-	-
4.1.8	Магнитный пеленг (азимут) РД (в градусах и сотых долях градуса)	-	-
4.2	РД:	-	-
...	...	-	-



5. ДАННЫЕ ПО МЕСТАМ СТОЯНОК ВОЗДУШНЫХ СУДОВ ПОСАДОЧНОЙ ПЛОЩАДКИ «Каменноостровская»

№ п.п.	Наименования аэронавигационных данных (АНД)	Значение элемента АНД	Доказательная документация
<p style="text-align: center;">Стоянки ВС на посадочной площадке отсутствуют. Для стоянок используется зоны приземления и отрыва (TLOF) посадочной площадки.</p>			
1	2	3	4
5.1	Обозначение	Н	-
5.1.1	Координаты местоположения точки установки переднего колеса (широта, долгота в градусах, минутах, секундах)	59°58'40"с 030°16'40"в	(1)
5.1.2	Прочность покрытия (PCN)	PCN 8/F/D/Y/T	(2)
5.1.3	Тип покрытия	Асфальт	(2)



**6. ДАННЫЕ ПО МЕСТАМ ПРОВЕРКИ ВЫСОТОМЕРОВ
ПОСАДОЧНОЙ ПЛОЩАДКИ «Каменноостровская»**

№ п.п.	Наименования аэронавигационных данных (АНД)	Значение элемента АНД	Доказательная документация
<p align="center">Специальные места для проверок высотомеров на посадочной площадке отсутствуют.</p> <p align="center">Для проверки высотомеров используется зона приземления и отрыва (TLOF)</p>			
1	2	3	4
6.1	Местоположение	TLOF	
6.2	Превышение (абсолютная высота) (м)	11	(1)
6.3	Геодезическая высота ¹⁾ (м)	28	(1)

¹⁾ Геодезическая высота – высота, измеренная относительно поверхности эллипсоида.



**7. ДАННЫЕ ПО ПРЕПЯТСТВИЯМ ПОСАДОЧНОЙ ПЛОЩАДКИ
В РАДИУСЕ 5 КМ С ЦЕНТРОМ В КОНТРОЛЬНОЙ ТОЧКЕ
ПОСАДОЧНОЙ ПЛОЩАДКИ «Каменноостровская»**

Идентификатор (№ п.п.) препятствия	Наименование препятствия	Широта препятствия (в градусах, минутах, секундах)	Долгота препятствия (в градусах, минутах, секундах)	Превышение (абсолютная высота) (м)	Геодезическая высота (м)	Вид / цвет маркировки	Доказательная документация
1	2	3	4	5	6	7	8
7.1 Препятствия в радиусе 5 км от КТА посадочной площадки							
200001 ¹⁾	Дом	595836,13N	0301631,83E	18,5	35.4	Нет	(1)
200002	Дом	595835,49N	0301641,65E	13,2	30.1	Нет	
200003	Дом	595837,89N	0301643,62E	14,4	31.3	Нет	
200004	Дом	595839,99N	0301646,80E	12,5	29.4	Нет	
200005	КПП	595835,78N	0301636,24E	5,2	21.1	Нет	
200006	Группа деревьев	595837,65N	0301636,13E	22,4	41.3	Нет	
200007	Группа деревьев	595835,84N	0301639,68E	23,6	40.5	Нет	
200008	Группа деревьев	595841,53N	0301637,61E	20,4	37.3	Нет	
200009	Группа деревьев	595840,84N	0301635,62E	20,8	37.7	Нет	
200010	Группа деревьев	595838,00N	0301631,56E	23,6	40.5	Нет	
200011	Группа деревьев	595840,80N	0301644,07E	20,8	37.7	Нет	
200012	Группа деревьев	595839,60N	0301644,58E	22,1	39.0	Нет	
200013	Группа деревьев	595838,09N	0301640,05E	21,5	38.4	Нет	
200014	Труба 1	595716,11N	0301904,09E	45,0	61.9	красные огни	
200015	Петропавловский собор	595700,21N	0301857,85E	118,9	135.8	красные огни	
200016	Церковь	595702,20N	0301902,40E	48,3	65.2	Нет	
200017	Труба 2	595657,67N	0301847,49E	31,8	48.7	Нет	
200018	Флагшток (Нарышкин баст.)	595653,95N	0301903,55E	45,4	62.3	Нет	
200019	Здание 2 В.О.	595641,28N	0301804,35E	47,3	64.2	Нет	
200020	Ростральная колонна 1	595640,67N	0301817,88E	35,6	52.5	Нет	
200021	Ростральная колонна 2	595635,01N	0301824,61E	35,3	52.2	Нет	
200022	Кунсткамера	595629,28N	0301816,08E	46,6	63.5	Нет	
200023	Труба 2	595714,94N	0301721,15E	44,8	61.7	Нет	
200024	Освет.мачта 1 (Петр.стадион.)	595706,25N	0301703,49E	55,5	72.4	красные огни	
200025	Освет.мачта 2 (Петр.стадион.)	595703,50N	0301712,37E	55,4	72.3	красные огни	
200026	Освет.мачта 3 (Петр.стадион.)	595707,13N	0301717,24E	55,6	72.5	красные огни	



200027	Освет.мачта 4 (Петр.стадион.)	595710,10N	0301708,53E	55,7	72.6	красные огни	
200028	Флагшток 1(Адмиралтейство)	595621,92N	0301834,15E	52,6	69.5	Нет	
200029	Флагшток 2(Адмиралтейство)	595615,02N	0301816,06E	53,0	69.9	Нет	
200030	Адмиралтейство	595614,72N	0301830,83E	74,5	91.4	красные огни	
200031	Исаакиевский собор	595602,52N	0301822,06E	104,9	121.8	Нет	
200032	Александрийский Столб	595620,32N	0301856,83E	50,6	67.5	Нет	(1)
200033	Церковь Эрмитажа	595626,18N	0301856,94E	52,5	69.4	Нет	
200034	Минарет	595718,97N	0301924,91E	45,8	62.7	Нет	
200035	Фрегат «Штандарт»	595705,82N	0301941,15E	48,5	65.4	Нет	
200036	Шпиль (Нахимовское уч.)	595721,36N	0302009,06E	21,9	38.8	Нет	
200037	Здание	595731,22N	0302023,99E	103,8	120.7	Нет	
200038	Гостиница «С- Петербург»	595727,80N	0302038,45E	83,6	100.5	Нет	
200039	Ретранслятор	595747,65N	0302117,89E	143,9	160.8	красные огни	
200040	Опора ЛЭП 1-1	595803,70N	0302109,68E	48,6	65.5	Нет	
200041	Опора ЛЭП 1-2	595810,45N	0302130,56E	49,2	66.1	Нет	
200042	Труба 4	595828,21N	0302134,56E	89, 2	106.1	красные огни	
200043	Труба 5	595831,57N	0302115,06E	84,2	101.1	красные огни	
200044	Здание	595902,39N	0301952,14E	104,9	121.8	Нет	
200045	Труба 8	595916,29N	0301920,17E	48,6	65.5	Нет	
200046	Труба 9	595918,59N	0301918,36E	49,2	66.1	Нет	(1)
200047	Здание	595940,44N	0301839,86E	54,2	71.1	Нет	
200048	Труба 10	595923,36N	0301751,53E	74,0	90.9	красные огни	
200049	Труба 11	595941,37N	0301653,18E	101,0	117.9	красные огни	
200050	Труба 12	595943,79N	0301652,31E	100,4	117.3	красные огни	
200051	Труба 13	595741,81N	0301454,27E	93,0	109.9	красные огни	
200052	Труба 14	595703,62N	0301611,16E	79,8	96.7	красные огни	
200053	Труба 15	595712,59N	0301543,99E	64,8	81.7	красные огни	
200054	Труба 16	595717,29N	0301525,64E	63,4	80.3	красные огни	
200055	Церковь	595644,64N	0301626,73E	45,5	62.4	Нет	
200056	Церковь	595647,07N	0301704,93E	61,8	78.7	Нет	
200057	Здание	595600,42N	0301631,92E	62,0	78.9	Нет	
200058	Здание В.О.	595729,47N	0301407,43E	83,4	100.3	Нет	
200059	Здание В.О.	595645,80N	0301415,43E	86,0	102.9	Нет	
200060	Антенна 2	595751,86N	0301939,38E	92,1	109.0	красные огни	



200061	Антенна 2	595754,36N	0301947,63E	102,0	118.9	красные огни	
200062	Ретранслятор	595829,35N	0301828,48E	105,8	122.7	красные огни	
200063	Телецентр	595835,44N	0301915,01E	318,3	335.2	красные огни	
200064	Труба 17	595840,09N	0301950,33E	91,7	108.6	красные огни	
200065	Труба 18	595829,46N	0302001,95E	81,2	98.1	красные огни	
200066	Труба 19	595744,30N	0302024,81E	58,3	75.2	Нет	
200067	Планетарий	595718,14N	0301837,65E	46,0	62.9	Нет	
200068	Здание	595616,96N	0301722,16E	28,2	45.1	Нет	
200069	Здание	595614,72N	0301724,99E	38,9	55.8	Нет	
200070	Труба 20	595740,85N	0301656,26E	76,0	92.9	красные огни	
200071	Фрегат	595651,69N	0301824,93E	48,5	65.4	Нет	
200072	Антенна	595653,36N	0302056,45E	86,8	103.7	красные огни	
200073	Троицкий мост	595654,39N	0301940,52E	23,5	40.4	Нет	
200074	Церковь Св. Екатерины	595629,63N	0301721,26E	35,5	52.4	Нет	
200075	Андреевский собор	595622,80N	0301700,11E	40,1	57.0	Нет	
200076	Дворец Меньшикова	595619,68N	0301748,15E	23,5	40.4	Нет	
200077	МС круизных судов	595559,78N	0301721,15E	49,5	66.4	Нет	
200078	Здание 3	59°59'14"	030°11'33"	56,9	73,8	Нет	
200079	Антенна на здании 2	59°59'10"	030°11'36"	60,5	77,5	Нет	
200080	Антенна на здании 3	59°59'09"	030°11'44"	54,9	71,9	Нет	
200081	Антенна на здании 4	59°59'07"	030°11'56"	49,6	66,5	Нет	
200082	Вентил. труба на здании 1	59°59'00"	030°12'54"	91,7	108,6	Нет	
200083	Колонна 1	59°58'53"	030°12'03"	35,2	52,2	Нет	
200084	Вентил. труба на здании 2	59°59'03"	030°12'56"	96,4	113,3	Нет	
200085	Бизнес-центр	59°59'09"	030°12'08"	111,7	128,6	красные огни	
200086	Купол здания	59°58'51"	030°12'38"	56,9	73,8	Нет	(1)
200087	Рабочая зона стр. кранов 1	59°58'25"	030°13'13"	94,5	111,4	Нет	
200088	Колонна 2	59°58'32"	030°12'56"	33,1	50,0	Нет	
200089	Антенна на здании 5	59°59'01"	030°13'04"	102,5	119,4	Нет	
200090	Рабочая зона стр. кранов 1-1	59°58'27"	030°13'08"	94,5	111,4	Нет	
200091	Рабочая зона стр. кранов 1-2	59°58'27"	030°13'20"	94,5	111,4	Нет	
200092	Рабочая зона стр. кранов 1-3	59°58'23"	030°13'23"	94,5	111,4	Нет	
200093	Рабочая зона стр. кранов 1-4	59°58'19"	030°13'21"	94,5	111,4	Нет	
200094	Рабочая зона стр. кранов 1-5	59°58'19"	030°13'08"	94,5	111,4	Нет	
200095	Рабочая зона стр.	59°58'23"	030°13'04"	94,5	111,4	Нет	



	кранов 1-6						
200096	Рабочая зона стр. кранов 1-7	59°58'22"	030°13'14"	94,5	111,4	Нет	

200001¹⁾, где

2 - район в радиусе 5 км от КТПП

00001 - номер препятствия



8. МИНИМУМЫ ПОСАДОЧНОЙ ПЛОЩАДКИ «Каменноостровская»

№ п.п.	Наименование элемента аэронавигационных данных (АНД)	Значение элемента АНД	Доказательная документация
1	2	3	4
8.1	Минимумы посадочной площадки для взлета		
8.1.1	Тип ВС	-	-
8.1.1.1	Ннго	-	-
8.1.1.2	Видимость с огнями ВПП день	-	-
8.1.1.3	Видимость с огнями ВПП ночь	-	-
8.1.1.4	Видимость без огней ВПП день	-	-
8.1.1.5	Видимость без огней ВПП ночь	-	-
8.2	Минимумы посадочной площадки для посадки	-	-
8.2.1	Тип ВС	-	-
8.2.1.1	РМС (ИЛС) Авт	-	-
8.2.1.2	РМС (ИЛС) Дир	-	-
8.2.1.3	РМС (ИЛС) ПСП	-	-
8.2.1.4	РСП/ОСП	-	-
8.2.1.5	РСП	-	-
8.2.1.6	ОСП	-	-
8.2.1.7	ОПРС	-	-
8.2.1.8	ОПРС обратного старта	-	-
8.2.1.9	ВЗП	-	-

Полеты на посадочную площадку «Каменноостровская» осуществляются по ПВП и минимумы посадочной площадки «Каменноостровская» для полетов ВС по ПВП днем определяются Правилами визуальных полетов в соответствии со статьями 3.33, 3.33.1, 3.33.2, 3.112 ФАП «Подготовка и выполнение полетов в гражданской авиации Российской Федерации».



**9. ФИЗИЧЕСКИЕ ХАРАКТЕРИСТИКИ ВПП
ПОСАДОЧНОЙ ПЛОЩАДКИ «Каменноостровская»**

№ п.п.	Наименования аэронавигационных данных (АНД)	Значение элемента АНД	Доказатель ная документац ия
1	2	3	4
9.1	Обозначение ВПП (TLOF)	Н	-
9.1.1	Класс ВПП	-	-
9.1.2	Длина ВПП (м)	-	-
9.1.3	Ширина ВПП (м)	-	-
9.1.4	Прочность искусственного покрытия ВПП (PCN)	-	-
9.1.5	Координаты порога ВПП ____ (широта, долгота в градусах, минутах, секундах)	-	-
9.1.6.	Абсолютная высота порога ВПП ____ (м)	-	-
9.1.7	Истинный азимут (пелен) ВПП ____ (в градусах)	-	-
9.1.8	Магнитный азимут (пелен) ВПП ____ (в градусах)	-	-
9.1.9	Тип посадочной площадки	На уровне поверхности	(2)
9.1.10	Координаты геометрического центра TLOF (широта, долгота в градусах, минутах, секундах)	595840с 0301640в	(1)
9.1.11	Длина зоны приземления и отрыва TLOF (м)	21	(2)
9.1.12	Ширина зоны приземления и отрыва TLOF (м)	21	(2)
9.1.13	Уклон TLOF	-	-
9.1.14	Тип поверхности TLOF	Асфальт	(2)
9.1.15	Несущая способность зоны TLOF (т.).	13,5 т PCN 8/F/D/Y/T	(2)
9.1.16	Тип зоны конечного этапа захода на посадку и взлета (FATO).	Необорудованная	(2)
9.1.17	Истинный пеленг	31°/211°	(1)
9.1.18	Длина FATO (м)	25	(2)
9.1.19	Ширина FATO (м).	25	(2)
9.1.20	Уклон FATO	-	-
9.1.21	Тип поверхности FATO	Асфальт	(2)
9.1.22	Длина зоны безопасности (м)	50	(2)
9.1.23	Ширина зоны безопасности (м)	50	(2)
9.1.24	Тип поверхности зоны безопасности	Асфальт	(2)
9.1.25	Длина полосы свободной от препятствий	-	-



10. ОГНИ ПРИБЛИЖЕНИЯ И ОГНИ ПОСАДОЧНОЙ ПЛОЩАДКИ «Каменноостровская»

№ п.п.	Наименования аэронавигационных данных (АНД)	Значение элемента АНД	Доказате льная документ ация
1	2	3	4
10.1	Обозначение ВПП	Н	
10.1.1	Тип системы огней приближения	-	-
10.1.2	Протяженность системы огней приближения	-	-
10.1.3	Сила света системы огней приближения	-	-
10.1.4	Огни порога ВПП (входные)	-	-
10.1.5	Огни фланговых горизонтов зоны приземления	-	-
10.1.6	Система визуальной индикации глиссады	-	-
10.1.7	Наклон глиссады	-	-
10.1.8	Местоположение системы визуальной индикации глиссады	-	-
10.1.9	Протяженность огней зоны приземления ВПП	-	-
10.1.10	Протяженность огней осевой линии ВПП	-	-
10.1.11	Сила света огней осевой линии ВПП	-	-
10.1.12	Интервалы установки огней осевой линии ВПП	-	-
10.1.13	Цвет огней осевой линии ВПП	-	-
10.1.14	Протяженность посадочных (боковых) огней ВПП.	-	-
10.1.15	Интервалы установки посадочных (боковых) огней ВПП.	-	-
10.1.16	Сила света посадочных (боковых) огней ВПП.	-	-
10.1.17	Цвет посадочных (боковых) огней ВПП.	-	-
10.1.18	Цвет ограничительных огней ВПП	-	-
10.1.19	Огни фланговых горизонтов зоны торможения	-	-
10.1.20	Огни зоны FATO	-	-
10.1.20.1	Интервалы установки огней зоны FATO	-	-
10.1.20.2	Сила света огней зоны FATO	-	-
10.1.20.3	Цвет огней зоны FATO	-	-
10.1.21	Огни зоны TLOF	-	-
10.1.21.1	Интервалы установки огней зоны TLOF	-	-
10.1.21.2	Сила света огней зоны TLOF	-	-
10.1.21.3	Цвет огней зоны TLOF	-	-
10.1.22	Цвет вертодромного импульсного маяка	-	-



11. ОРГАНИЗАЦИЯ ВЫПОЛНЕНИЯ ПОЛЕТОВ НА ПОСАДОЧНОЙ ПЛОЩАДКИ «Каменноостровская»

№ п.п.	Наименования аэронавигационных данных (АНД)	Значение элемента АНД	Доказательная документация
1	2	3	4
11.1.	Границы района посадочной площадки	У посадочной площадки своего района посадочной площадки нет.	(3)
11.1.1	Координаты точек боковых границ	-	-
11.1.2	Обозначение точки	-	-
11.1.3	Координаты точки (широта, долгота в градусах, минутах, секундах)	-	-
11.2	Нижняя граница (м)	-	-
11.3	Верхняя граница (м)	-	-
11.4	Класс воздушного пространства в районе посадочной площадки	«G» от земли до 300м AMSL «C» выше 300м AMSL диспетчерский район аэродрома Пулково	(3)
11.4	Наименование маршрута (при наличии)	-	
11.4.1	Последовательность точек пути маршрута	-	
11.5	Высота перехода (м) (абсолютное значение)	911	-
11.6	Высота перехода (м) (относительное значение)	(900)	-
11.7	Дополнительная информация, необходимая для организации выполнения полетов на посадочной площадке.	Полеты ВС на посадочную площадку выполняются только с разрешения старшего авиационного начальника посадочной площадки. Тел. +7 921 959 44 39	



12. ЗАПРЕТНЫЕ ЗОНЫ, ЗОНЫ ОГРАНИЧЕНИЯ ПОЛЕТОВ, ПОСТОЯННЫЕ ОПАСНЫЕ ЗОНЫ, СПЕЦИАЛЬНЫЕ ЗОНЫ

№ п.п.	Наименования аэронавигационных данных (АНД)	Значение элемента АНД	Доказательная документация
1	2	3	4
Посадочная площадка находится в границах зоны ограничения полетов ULR1			
12.1	Наименование зоны	Зона ограничения полетов	(6)
12.1.1	Обозначение зоны	ULR1	
12.1.2	Координаты боковых границ или центра зоны (широта, долгота в градусах, минутах и секундах)	600407с 0302241в, 600324с 0302306в, 600206с 0302654в, 595918с 0303006в, 595812с 0303042в, 595330с 0302942в, 595154с 0303100в, 595130с 0302936в, 595121с 0302929в, 595253с 0301158в, 600342с 0300900в, 600407с 0302241в	
12.1.3	Верхняя граница	До эшелона 3050	
12.1.4	Нижняя граница	От земли	
12.1.5	Время действия	Круглосуточно	
12.1.6	Примечание	Не распространяется на воздушные суда, осуществляющие полеты: - на высоте не ниже 900 м с/на аэродромы: Пулковое, Пушкин, Горелово, Левашово по установленным маршрутам входа (выхода) на воздушные трассы (стандартным маршрутам вылета, прилета, схемам захода на посадку), а также по траекториям, задаваемым органом обслуживания воздушного движения (далее - орган ОВД) методом векторения; - по местным воздушным линиям.	



**13. ДАННЫЕ СРЕДСТВ СВЯЗИ
ПОСАДОЧНОЙ ПЛОЩАДКИ «Каменноостровская»**

№ п.п.	Наименования аэронавигационных данных (АНД)	Значение элемента АНД	Доказатель- ная документац ия
<p align="center">На посадочной площадке «Каменноостровская» своих средств связи нет. На посадочной площадке «Каменноостровская» ОВД осуществляется Санкт-Петербургским МДП.</p>			
1	2	3	4
13.1	Обозначение службы	МДП Санкт-Петербург	-
13.1.1	Позывной	Петербург-район	
13.1.2	Частота Mhz	126,0	
13.1.3	Часы работы (UTC) ¹⁾	Круглосуточно	
13.1.4	Примечание	-	

¹⁾ UTC – всемирное координированное время.



**14. РАДИОНАВИГАЦИОННЫЕ СРЕДСТВА И СРЕДСТВА ПОСАДКИ
ПОСАДОЧНОЙ ПЛОЩАДКИ «Каменноостровская»**

№ п.п.	Наименования аэронавигационных данных (АНД)	Значение элемента АНД	Доказатель ная документац ия
РНС и средства посадки на посадочной площадке отсутствуют.			
1	2	3	4
14.1	Тип и категория средства	-	-
14.1.1	Магнитное склонение антенны	-	-
14.1.2	Позывной	-	-
14.1.3	Частота	-	-
14.1.4	Магнитное склонение станции	-	-
14.1.5	Координаты места установки антенны (широта, долгота в градусах, минутах, секундах и сотых долях секунды)	-	-
14.1.6	Часы работы (UTC)	-	-
14.1.7	Примечание	-	-



15. ПЕРЕЧЕНЬ КАРТ (СХЕМ) ПОСАДОЧНОЙ ПЛОЩАДКИ

1. Карта посадочной площадки (кроки).
2. Карта наземного движения (огни и знаки руления).
3. Карта препятствий в R=5 км от контрольной точки посадочной площадки.
4. Карта маршрутов вылета и прибытия.
5. Карта захода на посадку по приборам.
6. Карта захода на посадку по ПВП.
7. Схема концентрации и перелета птиц в окрестностях посадочной площадки.
8. Схема расположения радиотехнического и метеорологического оборудования на посадочной площадке.
9. Схема продольного профиля оси ВПП посадочной площадки.
10. Схема выполнения маневра для внеочередного захода на посадку или ухода на запасной аэродром.



16. ПЕРЕЧЕНЬ ДОКАЗАТЕЛЬНОЙ ДОКУМЕНТАЦИИ

1. Каталог высотных препятствий в системе координат ПЗ-90.02 в радиусе 5 км от КТПП **«Каменноостровская»**
2. Акт обследования посадочной площадки **«Каменноостровская»** на соответствие требованиям ФАП «Требования к посадочным площадкам, расположенным на участке земли или акватории», утвержденными приказом Минтранса от 04.03.2011 г. №69.
3. Приказ Минтранса России №253 от 22.09.2011 года «Об утверждении границ зон и районов ЕС ОрВД РФ, границ районов аэродромов, аэроузлов, вертодромов, границ классов воздушного пространства».
4. Приказ Минтранса России №238 от 06.09.2011 года «Об установлении постоянных опасных зон».
5. Приказ Минтранса России №237 от 06.09.2011 года «Об установлении запретных зон».
6. Приказ Минтранса России №337 от 05.09.2012 года «Об установлении зон ограничения полетов».
7. Приказ Минтранса России №273 от 24.10.2011 года «Об утверждении маршрутов обслуживания воздушного движения».
8. Топокарта изд. Ген.штаба, масштаб 1:50000, 1989 года выпуска.



2.1 ПРИЛОЖЕНИЯ



Карта
посадочной площадки

САНКТ-ПЕТЕРБУРГ, РОССИЯ
КАМЕННООСТРОВСКАЯ

Нпп 11 м

Высоты - метры; Расстояния - км; Координаты - ПЗ-90.02



Обозначение TLOF	Координаты TLOF	Превышение TLOF	Грузонапряженность	Размеры TLOF
Н	59°58'40"с, 030°16'40"в	11 м	13.5т (PCN 8/F/D/Y/T)	21 x 21 м





Карта
наземного движения
(огни и знаки руления)

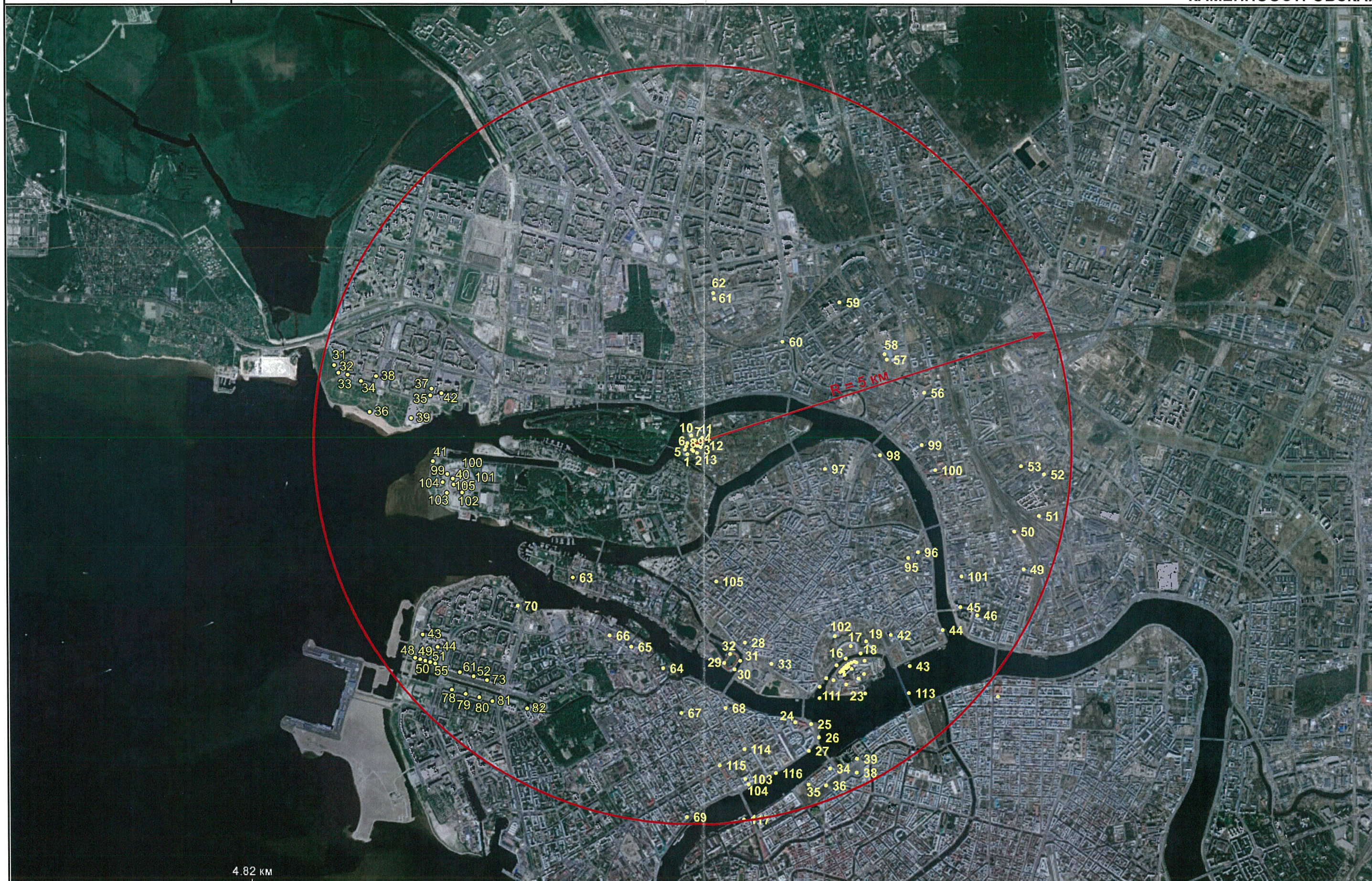
САНКТ-ПЕТЕРБУРГ, РОССИЯ
КАМЕННООСТРОВСКАЯ

На посадочной площадке
МС и РД отсутствуют, огни и знаки руления
не установлены



Карта препятствий
в радиусе 5 км от контрольной
точки посадочной площадки

САНКТ-ПЕТЕРБУРГ, РОССИЯ
КАМЕННООСТРОВСКАЯ





Карта
маршрутов вылета и прибытия

САНКТ-ПЕТЕРБУРГ, РОССИЯ
КАМЕННООСТРОВСКАЯ

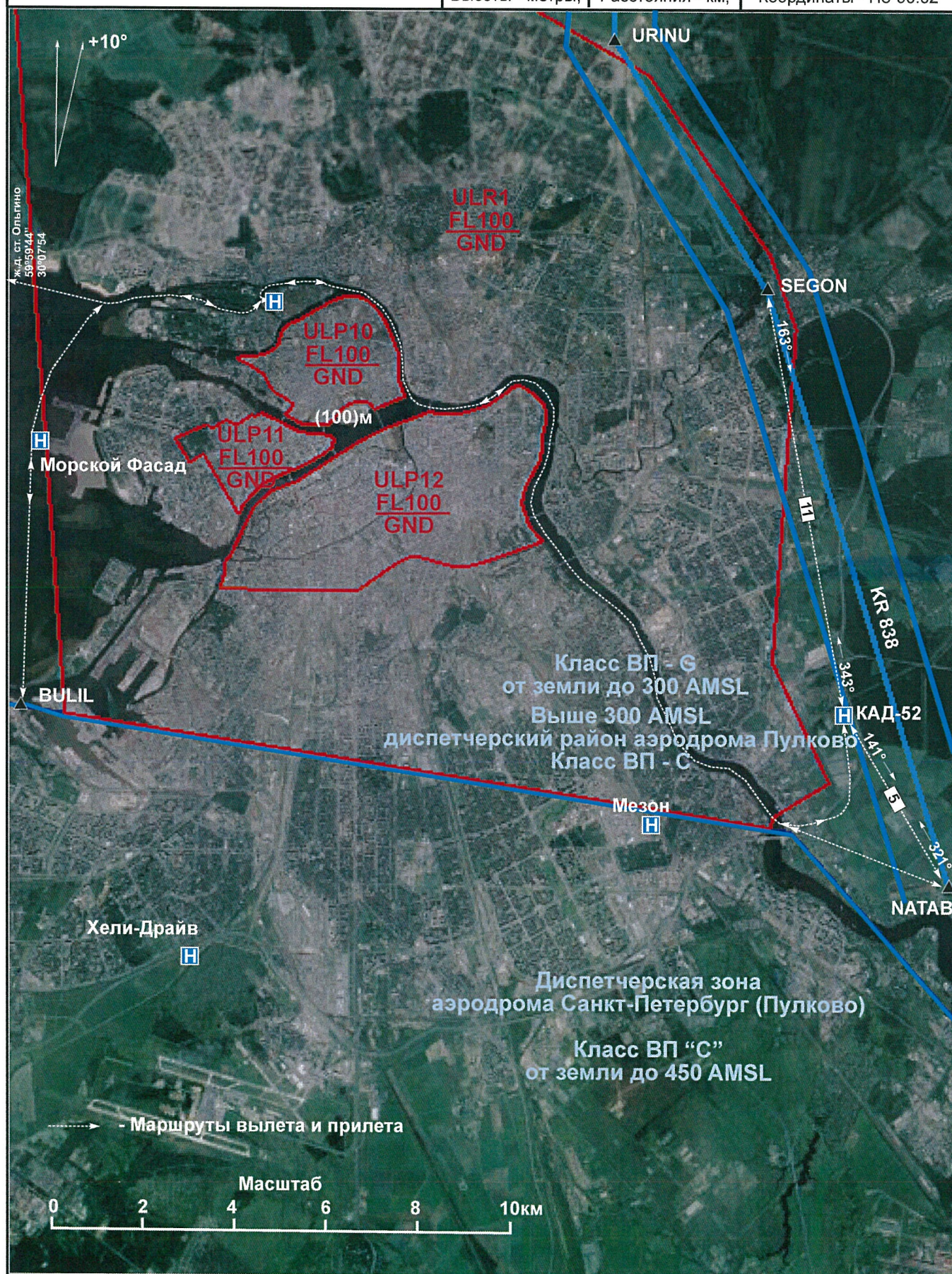
Петербург-район 126.0

Нпп 11

Высоты - метры;

Расстояния - км;

Координаты - ПЗ-90.02





**Карта
захода на посадку по приборам**

**САНКТ-ПЕТЕРБУРГ, РОССИЯ
КАМЕННООСТРОВСКАЯ**

Высоты - метры;	Расстояния - км;	Координаты - ПЗ-90.02
-----------------	------------------	-----------------------

**Схемы
захода на посадку по приборам не разрабатывались**



Карта
захода на посадку по ПВП

САНКТ-ПЕТЕРБУРГ, РОССИЯ
КАМЕННООСТРОВСКАЯ

Петербург-район 126.0

Нпп 11

Высоты - метры;

Расстояния - км;

Координаты - ПЗ-90.02





Схема
концентрации и перелета птиц
в окрестностях посадочной площадки

САНКТ-ПЕТЕРБУРГ, РОССИЯ
КАМЕННООСТРОВСКАЯ

Наблюдения за концентрацией
и перелетом птиц в окрестностях посадочной площадки
не производились



Схема
размещения радиотехнического
и метеорологического оборудования

САНКТ-ПЕТЕРБУРГ, РОССИЯ
КАМЕННООСТРОВСКАЯ

На посадочной площадке
радиотехническое и метеорологическое оборудование
не установлено



Схема
продольного профиля оси ВПП
посадочной площадки

САНКТ-ПЕТЕРБУРГ, РОССИЯ
КАМЕННООСТРОВСКАЯ

Высоты - метры; Расстояния - км; Координаты - ПЗ-90.02

Съемка
продольного профиля оси ВПП
посадочной площадки
не производилась



**Схема
выполнения маневра для
внеочередного захода на посадку
или ухода на запасной аэродром**

**САНКТ-ПЕТЕРБУРГ, РОССИЯ
КАМЕННООСТРОВСКАЯ**

Высоты - метры;	Расстояния - км;	Координаты - ПЗ-90.02
-----------------	------------------	-----------------------

**Схема не разработана
ввиду отсутствия зон ожидания в районе
посадочной площадки**



3.1. СПРАВОЧНАЯ ИНФОРМАЦИЯ



